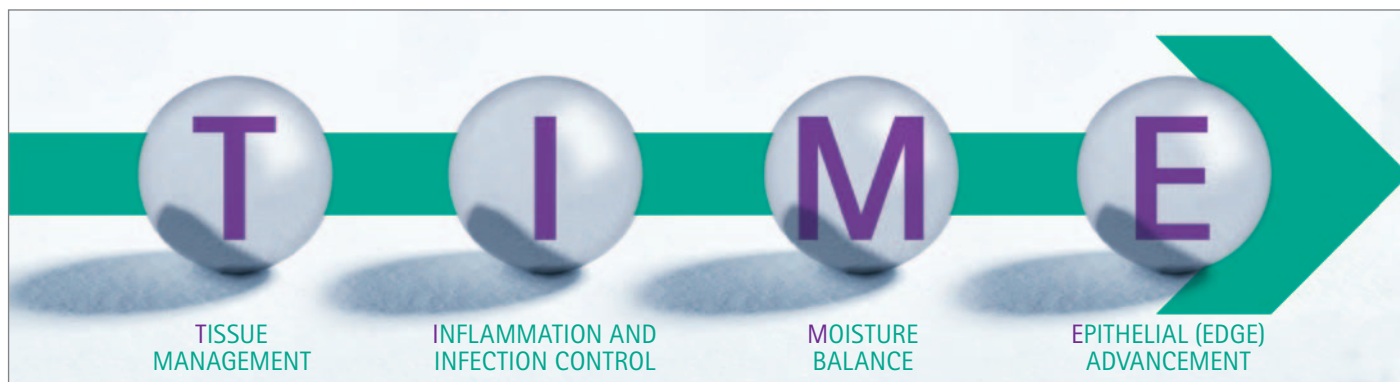




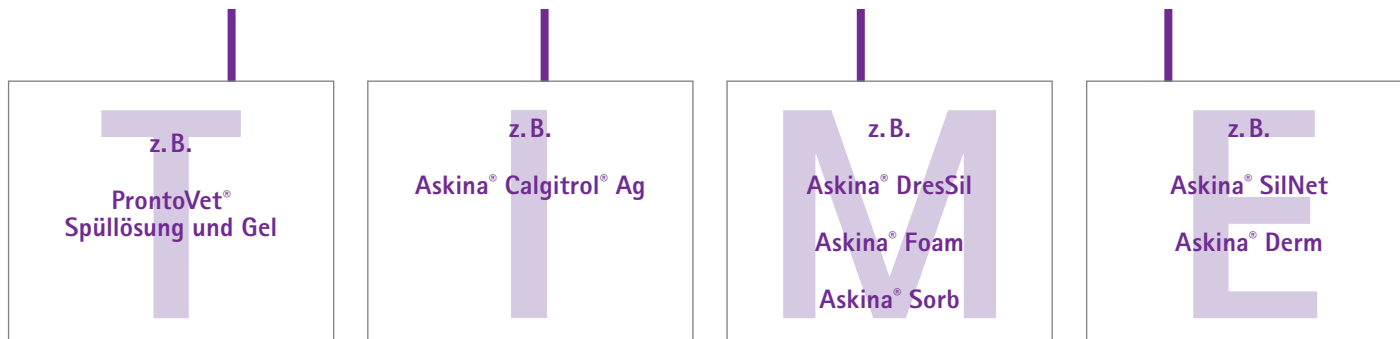
MODERNE (FEUCHE) WUNDVERSORGUNG

WUNDHEILUNGSPHASEN

TIME – Ein praktischer Leitfaden



Damit die Wunde optimal heilen kann, benötigt sie ZEIT („TIME“). Es muss zu Beginn eine ausführliche Wundanamnese und Wundbeurteilung stattfinden. Ziel ist die Verhinderung einer Infektion und die Beschleunigung und Unterstützung der Wundheilung, sodass sich das verletzte Gewebe belastungsstabil verschließt. Die Punkte 1-4 sind Praxisbeispiele, wie Wunden vorgestellt werden können. Sie sollen als Leitfaden dienen. Bei allen Punkten ist zu beachten: Nur eine saubere Wunde kann heilen, deswegen sind immer die Schritte Wundreinigung, Primärverband, Sekundärverband beschrieben.

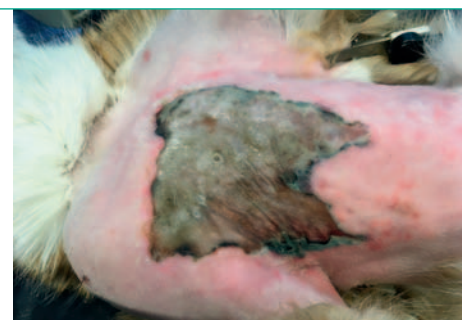
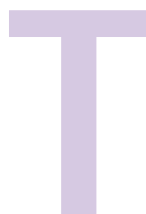


„T“ TISSUE MANAGEMENT (GEWEBEMANAGEMENT)

Bspw. Nekrotisches Gewebe, Schorf, Biofilm

Verfahren:

- Wundgrund reinigen
- Hydratation der Wunde
- Mechanische oder chirurgische Wundausschneidung
- Feuchtigkeitsmanagement
- Häufigkeit des Verbandwechsel: ca. 1-3 Tage



„I“ INFLAMMATION AND INFECTION CONTROL (INFEKTIONSKONTROLLE)

Bspw. Entzündetes Gewebe, Biofilm

Verfahren:

- Wundreinigung
- Antimikrobiell reinigen
- Geruchsbindung
- Häufigkeit des Verbandwechsel: täglich



I



„M“ MOISTURE BALANCE (FEUCHTIGKEITSKONTROLLE- U. BALANCE)

Bspw. Stark exsudierende Wunden, sehr trockene Wunden

Verfahren:

- Mechanische / chirurgische Wundausschneidung, wenn dies nötig ist
- Wundreinigung
- Exudatmanagement
- Granulationsförderung
- Häufigkeit des Verbandwechsel: ca. 1-3 Tage



M

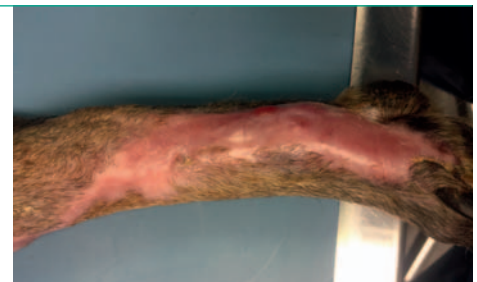


„E“ EPITHELIAL (EDGE) ADVANCEMENT (EPITHELUNTERSTÜTZUNG)

Bspw. Neu gebildetes Epithel, Narbengewebe

Verfahren:

- Wundreinigung
- Feuchtigkeitsgleichgewicht aufrechterhalten
- Schutz des neu gebildeten Gewebes
- Häufigkeit des Verbandwechsel: ca. 1-5 Tage



E



WUNDVORBEREITUNG

ProntoVet® Spüllösung und -gel



ProntoVet® Spüllösung

Sterile, gebrauchsfertige Lösung für die Reinigung, Spülung und Befeuchtung von akuten, chronischen und infizierten Hautwunden sowie Verbrennungen 1. und 2. Grades

- Lösen von Wundbelägen (Nekrosen, Fibrin, Biofilm)
- Intraoperative Reinigung und Spülung von Wunden
- Lösen verkrusteter Wundauflagen und Verbände vor deren Entfernen
- Verhindert Bildung von Biofilm
- Schaffung eines heilungsfördernden Milieus
- Für wiederholten und langfristigen Gebrauch
- Haltbarkeit bis 8 Wochen nach Anbruch
- Inhaltsstoffe: 0,1 % Undecylenamidopropyl-Betain, 0,1 % Polyaminopropyl Biguanide (Polihexanid)

AUSFÜHRUNG	VE	ART.-NR.
350 ml	10 Stück	400601

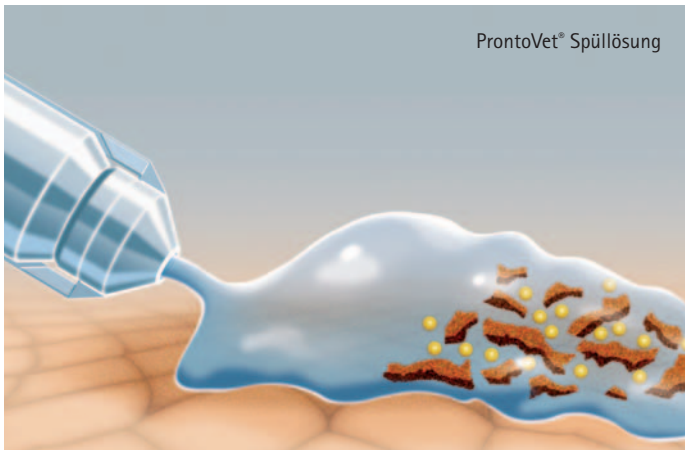


ProntoVet® Gel

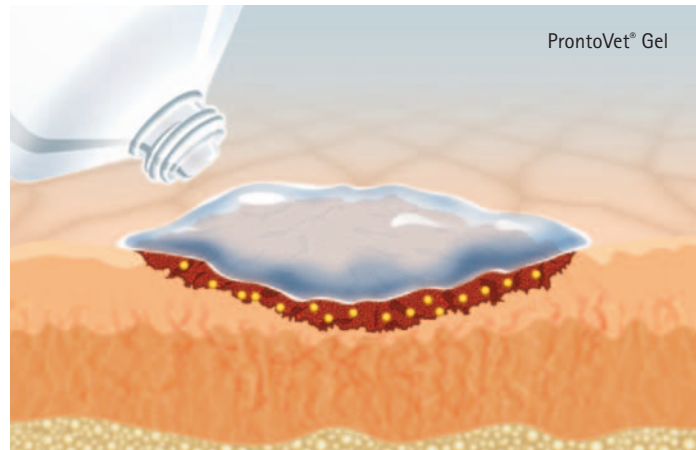
Hydrogel für die Reinigung, Befeuchtung und Dekontamination von akuten, chronischen und infizierten Hautwunden und Verbrennungen (Grad 1+2), fließfähige Konsistenz für Wundcavitäten

- Lösen von Wundbelägen (Nekrosen, Fibrin, Biofilm)
- Verhinderung der Bildung von Wundbelägen
- Geeignet für Wundcavitäten durch gutes Fließverhalten
- Schmerzarme Anwendung
- Schaffung eines heilungsfördernden Milieus
- Für wiederholten und langfristigen Gebrauch
- Haltbarkeit bis 8 Wochen nach Anbruch
- Inhaltsstoffe: 0,1 % Polyaminopropyl Biguanid (Polihexanid), Betain-Tensid, Glycerol, Hydroxyethylcellulose, Aqua ad injectabilia

AUSFÜHRUNG	VE	ART.-NR.
30 ml, Patronenflasche	20 Stück	400600



ProntoVet® Spüllösung entfernt Wundbeläge durch die synergistische Wirkung des Betain-Tensids und dem Inhaltsstoff Polihexanid.



ProntoVet® Gel befeuchtet und reinigt die Wundoberfläche während der Verbandliegezeit und fördert ein physiologisches Wundheilungsmilieu.

- Reinigt effektiv durch gleichmäßige Benetzung mit Betain-Tensid
- Haftet auf großen Wundflächen (ProntoVet® Gel)
- Schützt vor bakterieller Besiedelung
- Schmerzarm bei der Applikation

Tipp zur Anwendung von ProntoVet® Spüllösung und ProntoVet® Gel

Zum Öffnen der Flasche weißen Abstandsring entfernen und Verschlusskappe wieder fest aufschrauben.



Kappe im Uhrzeigersinn bis zum Anschlag drehen, dadurch wird der Öffnungsbereich der Flasche durchstoßen.



Sicherheitsring von der Kappe entfernen (kann entsorgt werden).



Kappe gegen den Uhrzeigersinn drehen und öffnen. Flasche ist Einsatzbereit.

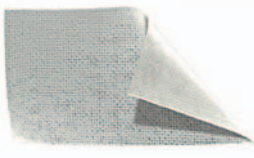






TIPP ZUR EINWIRKZEIT


Da ProntoVet® eine Spüllösung ist und kein mikrobizid wirkendes Desinfektionsmittel, gilt keine Einwirkzeit im eigentlichen Sinn. Zur Reinigung soll die Wunde intensiv gespült werden, bei starkem Wundbelag ggf. zur Verbesserung der Reinigungsleistung einwirken lassen.


In vitro-Ergebnisse belegen für ProntoVet® eine signifikante Keimreduktion nach bereits 1 Minute.¹


¹ López-Rojas et al. In vitro activity of a polyhexanide–betaine solution against high-risk clones of multidrug-resistant nosocomial pathogens. Enferm Infecc Microbiol Clin. 2016. <http://dx.doi.org/10.1016/j.eimc.2016.02.008>.

	Abschürfungen / Abrasionswunden	Traumatische Wunden / Riss- und Stichverletzungen	Chirurgische Wunden	Verbrennungen	Thermische / Chemische Wunden	Infizierte Wunden	
Askina® SilNet Sanft und sicher haftendes Silikon-Distanzgitter	✓	✓	✓	✓	✓		 <ul style="list-style-type: none"> ▪ Atraumatische Verbandswechsel ▪ Einfaches Handling ▪ Kann mehrere Tage auf der Wunde verbleiben ▪ Hypoallergen
Askina® Calgitrol® Ag Schaumstoffverband mit Silberalginatbeschichtung	✓	✓	✓	✓	✓	✓	 <ul style="list-style-type: none"> ▪ Kontrollierte, gleichmäßige Abgabe von Silberionen ▪ Wirksam gegen breites Keimspektrum (inkl. MRSA)
Askina® DresSil Border Silikonbeschichteter Schaumstoffverband mit Fixierrand	✓	✓	✓	✓	✓		 <ul style="list-style-type: none"> ▪ Atraumatische Verbandswechsel ▪ Hoher Tragekomfort für den Patienten ▪ Kann mehrere Tage auf der Wunde verbleiben ▪ Unter Kompression verwendbar ▪ Hypoallergen
Askina® Sorb Formstabile Alginat-Wundauflage / -Tamponade	✓	✓	✓	✓	✓		 <ul style="list-style-type: none"> ▪ Reinigt und schützt den Wundrand ▪ Ist formstabil und in einem Stück zu entfernen ▪ Läuft nicht aus, bietet ein idealfeuchtes Wundmilieu ▪ Absorbiert überschüssiges Exsudat ▪ Lange Tragedauer
Askina® Foam Saugstarke Schaumstoff-Wundauflage bei starker Exsudation	✓	✓				✓	 <ul style="list-style-type: none"> ▪ Hohe und schnelle Exsudataufnahme ▪ Gutes Rückhaltevermögen ▪ Unter Kompression anwendbar



 wenig nässende Wunde – wenig Exsudation

 mittel nässende Wunde – mittlere Exsudation

 stark nässende Wunde – starke Exsudation

WUNDHEILUNGSPHASEN

Nekrotische Wunden und Wunden mit Fibrinbelägen

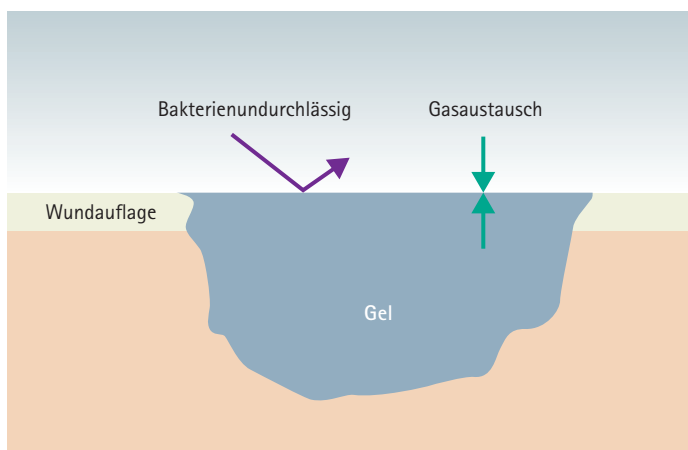


Askina® Sorb

Hoch flexible und formstabile Alginat-Wundauflage mit Carboxymethylcellulose

- Flexibel und einfach zu applizieren
- Passt sich optimal den Konturen der Wunde an
- Hohe Absorptionskapazität und gutes Retentionsvermögen
- In einem Stück zu entfernen
- Hohe Formstabilität durch vernetzte Faserstruktur
- Ermöglicht einen atraumatischen, schmerzarmen Verbandswechsel
- Auch bei vorhandener Infektion

ABMESSUNG	VE	ART.-NR.
6 x 6 cm	10 Stück	2115S
10 x 10 cm	10 Stück	2116S
15 x 15 cm	10 Stück	2102S



WUNDHEILUNGSPHASEN

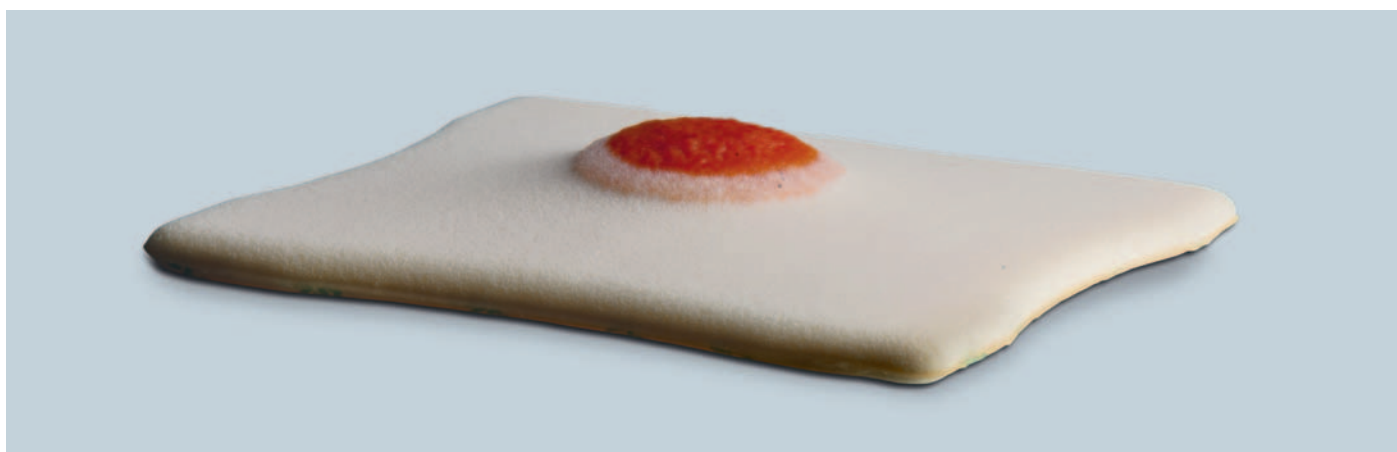
Wunden mit Fibrinbelägen und granulierende Wunden



Askina® Foam

Saugstarke Schaumstoff-Wundauflage bei starker Exsudation

- Schnelle effektive Exudataufnahme
- Für Wunden mit mäßig bis starker Exsudation
- Optimaler Tragekomfort
- Kosteneffizient durch seltenere Verbandswechsel
- Visuelle Kontrollmöglichkeit der Exsudatabsorption
- Unter Kompression formstabil
- Keine Druckstellen unter Kompressionstherapie



Bei Wunden bis zu 2 cm Tiefe kann auf Wundfüller verzichtet werden, da sich die Foam-Struktur unter Exsudataufnahme in das Wundbett hinein aufwölbt und damit einen guten Kontakt zum Wundgrund herstellt.

- Schnelle Absorption auch von dickflüssigerem Wundexsudat
- Sehr gutes Exsudat-Management
- Sehr hoher Tragekomfort
- Unter Kompression formstabil
- Kosteneffizienz durch seltenere Verbandswechsel

ABMESSUNG	VE	ART.-NR.
5 x 7 cm	10 Stück	7240710
10 x 10 cm	10 Stück	7241010
10 x 20 cm	10 Stück	7241210

WUNDHEILUNGSPHASEN

Granulierende Wunden und epithelisierende Wunden



Askina® DresSil

Atmungsaktiver, hochabsorbierender und silikonbeschichteter Polyurethanschaum für ein sehr gutes Exsudatmanagement und atraumatische Verbandswechsel

- Haftet sanft und sicher – auch über mehrere Tage
- Atraumatischer und schmerzloser Verbandswechsel
- Keine Störung der Wundheilung durch Schädigung von Granulations- und Epithelgewebe
- Hinterlässt keine Verbandrückstände auf der Wunde
- Minimiert das Risiko von allergischen Reaktionen
- Unterstützt ein feuchtes Wundmilieu
- Minimiert das Mazerationsrisiko der Wundumgebung

ABMESSUNG	VE	ART.-NR.
5 x 7 cm	10 Stück	5295710
10 x 10 cm	10 Stück	5291010
15 x 15 cm	10 Stück	5291510
10 x 20 cm	10 Stück	5291210

WUNDHEILUNGSPHASEN

Granulierende Wunden und epithelisierende Wunden



Askina® DresSil Border

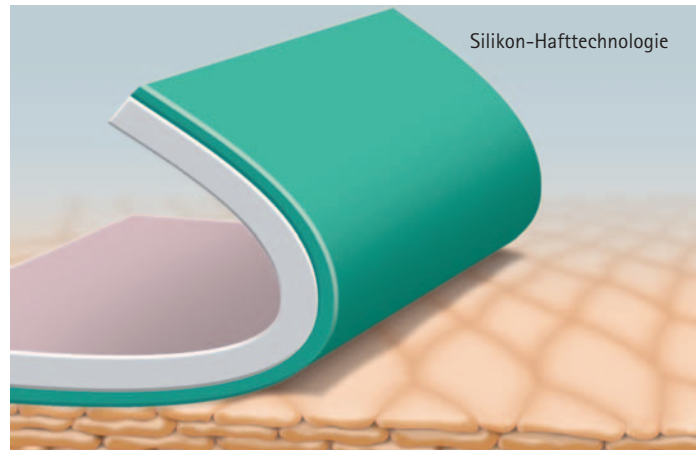
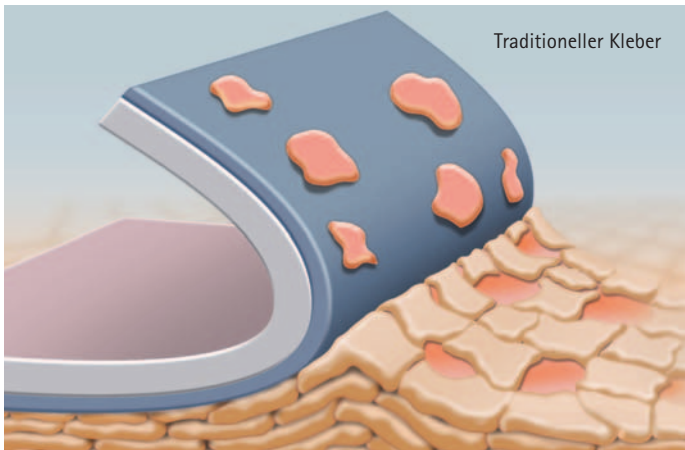
Atmungsaktiver, hochabsorbierende Polyurethanschaum mit Silikon-Haftfläche und zusätzlichem umlaufenden Hafttrand

- Sehr gutes Exsudatmanagement
- Ermöglicht atraumatische Verbandswechsel
- Einfaches Handling
- Hoher Tragekomfort für den Patienten
- Kann mehrere Tage auf der Wunde verbleiben
- Unter Kompression verwendbar
- Hypoallergen

ABMESSUNG MIT FR*	ABMESSUNG OHNE FR	VE	ART.-NR.
7,5 x 7,5 cm	4,5 x 4,5 cm	10 Stück	5397510
10 x 10 cm	7 x 7 cm	10 Stück	5391010
15 x 15 cm	12 x 12 cm	10 Stück	5391510
15 x 20 cm	12 x 17 cm	10 Stück	5395210

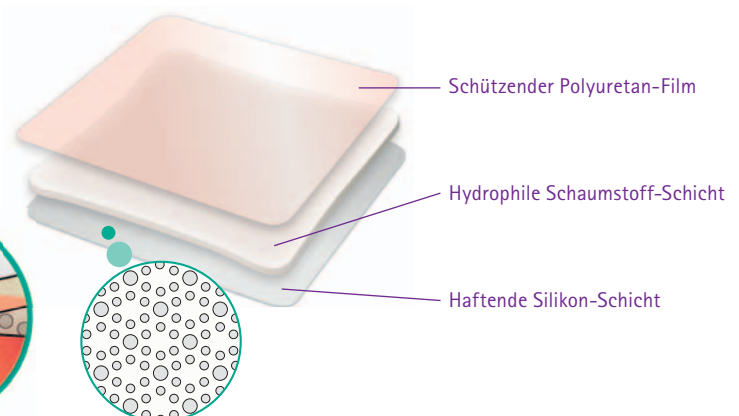
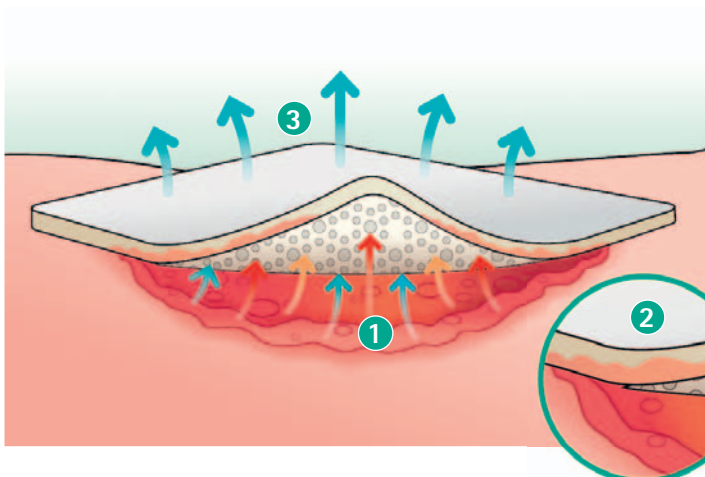
Askina® DresSil Border

Ist sanft, aber kann trotzdem was einstecken



Während Polyacrylat-Kleber beim Verbandswechsel frisch gebildetes und hoch empfindliches Epithelgewebe abreißen kann (linke Abbildung), wird dieses Risiko beim Einsatz einer Wundauflage mit Silikon-Haftschiene minimiert (rechte Abbildung). Im Ergebnis kann mit silikonbeschichteten Wundauflagen ein für die Wunde atraumatischerer und für den Patienten schmerzärmerer Verbandswechsel durchgeführt werden. So wird der Fortschritt der Wundheilung erhalten und nicht zerstört.

- Schmerzarm bei Verbandswechsel dank Silikon-Beschichtung
- Haftet sanft und sicher durch zusätzlichen umlaufenden Silikon-Fixierband
- Patentiertes „Flower-Design“ der Silikon-Beschichtung erlaubt den zuverlässigen Durchtritt des Wundexsudates in die absorbierende Schaumstoff-Schicht
- Große Vielfalt an Abmessungen und Formen – auch als Fersenverband



1 | Das Exudat gelangt vertikal durch die offene Struktur der Silikon-Schicht in die Schaumstoff-Schicht 2 | Das Exudat wird schnell in die Schaumstoff-Schicht absorbiert, dabei wird ein feuchtes Wundmilieu aufrecht erhalten. 3 | Überschüssige Feuchtigkeit kann über den semipermeablen Film verdampfen.

WUNDHEILUNGSPHASEN

Granulierende Wunden und epithelisierende Wunden

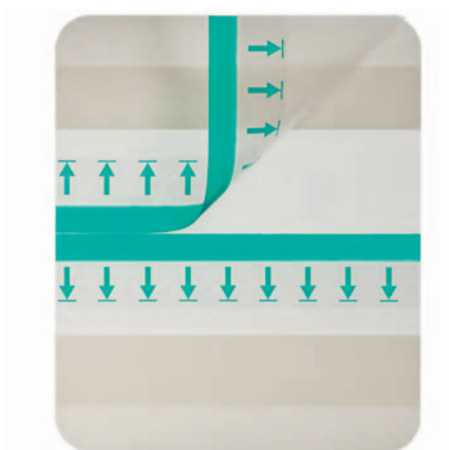


Askina® SilNet Plus

Sanft und sicher haftendes Silikon-Distanzgitter

- Haftet sanft und sicher – auch über mehrere Tage
- Atraumatischer und schmerzärmer Verbandswechsel
- Keine Beschädigung von Granulations- und Epithelgewebe
- Wundauflage hinterlässt keine Rückstände
- Minimiert das Risiko von allergischen Reaktionen
- Unterstützt ein feuchtes Wundmilieu
- Minimiert das Mazerationsrisiko
- Indikationen: Versorgung von Hauttransplantaten und Entnahmestellen, traumatische Wunden, Verbrennungen bis Grad 2, post-operative Wunden, bei vorgeschädigter Haut

ABMESSUNG	VE	ART.-NR.
5 x 7,5 cm	10 Stück	5185710
10 x 10 cm	10 Stück	5181010
10 x 20 cm	10 Stück	5181210



Askina® Derm

Semipermeabler Transparent-Wundverband aus Polyurethan zur Kanülen- und Katheterfixation und zur Wundversorgung

- Besonders geeignet zur Kanülen- und Katheterfixation
- Schützt vor Feuchtigkeit und Mikroorganismen
- Ständige Beobachtung der Punktionsstelle oder der Wunde ohne Verbandswechsel möglich
- Hypoallergener Acrylatkleber verklebt nicht mit der Wunde
- Reduziert die Scherkräfte
- Verbesserte Wasserdampfdurchlässigkeitsrate (MVTR)
- Indikationen: Fixierung von intravenösen Kathetern, Dekubitusprophylaxe- und Therapie, Hautabschürfungen, Hautspendeareale, oberflächliche Verbrennungen, als Sekundärverband beim Einsatz von ProntoVet® Wund Gel oder Salben

AUSFÜHRUNG	ABMESSUNG	VE	ART.-NR.
Großpackungen	6 x 7 cm	100 Stück	F72033
	10 x 12 cm	50 Stück	F72036
	15 x 20 cm	10 Stück	F72038

WUNDHEILUNGSPHASEN

Infizierte Wunden



Askina® Calgitrol® Ag

Kombination aus Silberionen und Alginat zum Einsatz bei infizierten und kolonisierten, oberflächlichen und tiefen Wunden

- Aktivierung der antimikrobiellen Wirkung ohne Zugabe von sterilem Wasser
- Wirkungseintritt nach zwei Stunden
- Antimikrobielle Wirksamkeit bis zu sieben Tage
- Latex-frei und reizt die Haut nicht
- Wirksam gegen MRSA, Pseudomonas, E. Coli
- Minimiert das Risiko von Hautmazeration
- Kein Abfärben

ABMESSUNG	VE	ART.-NR.
10 x 10 cm	10 Stück	6211010
15 x 15 cm	10 Stück	6211510
20 x 20 cm	10 Stück	6212010

MODERNE WUNDAUFLAGEN VON B. BRAUN

In jeder Phase die richtige Wundauflage

BESCHAFFENHEIT WUNDE / WUNDPHASE	TIEF	FLACH	TROCKEN	NASS
EXSUDATION	Askina® Sorb	Askina® Foam bis 1,5 cm Tiefe		Askina® Sorb + Askina® Foam
GRANULATION	Askina® Sorb	Askina® Foam bis 1,5 cm Tiefe Ende der Phase können bereits Silikonauflagen eingesetzt werden.	Bei tiefen Wunden Askina® Sorb + ProntoVet® Bei flachen Wunden Silikon	Askina® Foam
EPITHELISATION		Askina® DresSil / Border Stark nässend: Askina® SilNet + Askina® Foam	Askina® DresSil ggf. mit ProntoVet® Gel	Askina® Sorb Askina® SilNet + Askina® Foam Askina® DresSil
INFEKTION	Askina® Calgitrol® Ag + sekundäre Wundauflage	Askina® Calgitrol® Ag + sekundäre Wundauflage	Askina® Calgitrol® Ag + sekundäre Wundauflage	Askina® Calgitrol® Ag + sekundäre Wundauflage

