

Multi-Safe vario 2000

Die mit der großen Klappe 2.0

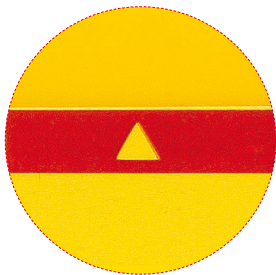


Die innovative Lösung

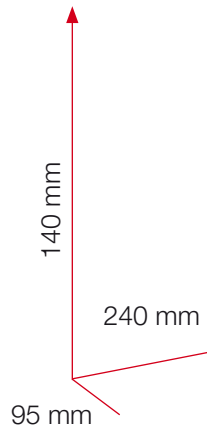
Mit innovativem Tages- und Endverschluss durch Einhandbedienung!



Deutliche Füllstandsmarkierung durch neues Etikettendesign



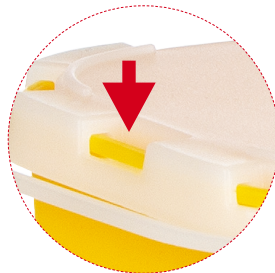
Kompatibel mit handelsüblichen Tabletts



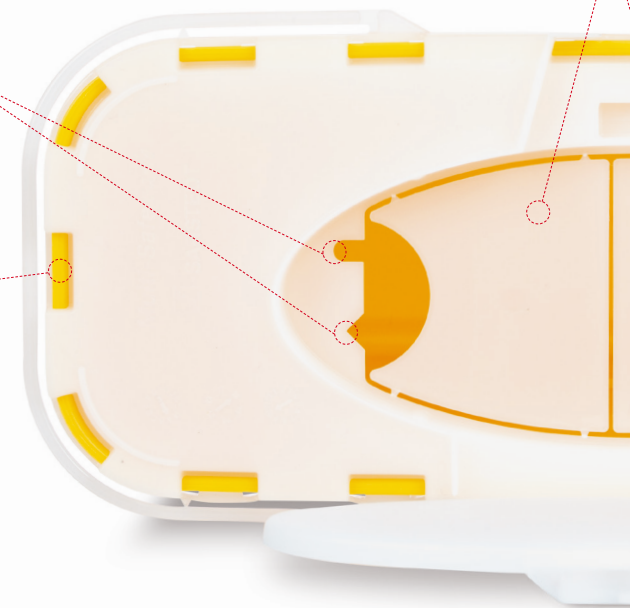
77.3893.020

Individuelle Anpassung durch Herausbrecher

Einfaches Handling bei der Deckelmontage durch Schnapphaken



Luersysteme Kanülen



SARSTEDT

zur sicheren Entsorgung

Integrierter QR-Code für direkten Online-Zugriff auf die Bedienungsanleitung



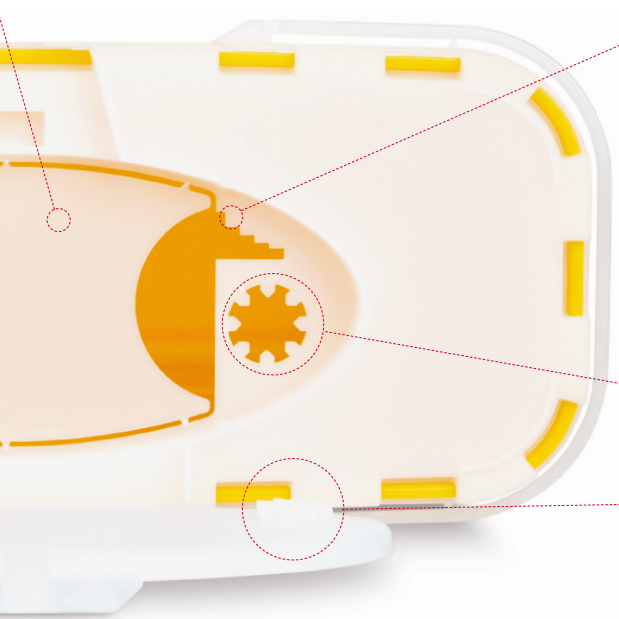
Auch mit Biohazard-Kennzeichnung bestellbar!



77.3893.120

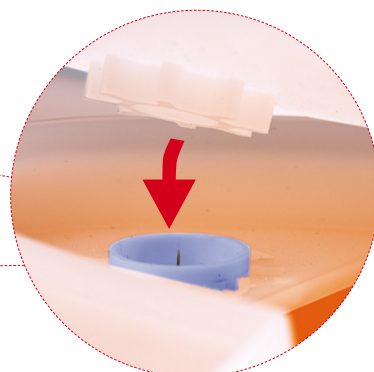


der Einwurföffnung
n von Segmenten



Skalpelle
Luersysteme

Integrierter Stempel im Deckel ermöglicht die einfache und sichere Abkopplung des Insulin-Pens beim Schließen

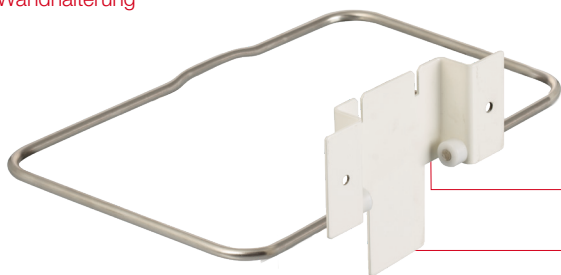


Bestellinformation

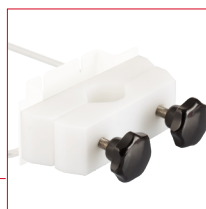
Bestell-Nr.	Bezeichnung	Volumen	Material	Stück pro Karton	Stück pro Palette	Abmaße Karton	Abmaße Palette
77.3893.020	Multi-Safe vario 2000	2,0 l	PP	50	800	59,5 x 39,4 x 38,8 cm	120 x 80 x 195 cm
77.3893.120	Multi-Safe vario 2000 mit Biohazard-Kennzeichnung	2,0 l	PP	50	800	59,5 x 39,4 x 38,8 cm	120 x 80 x 195 cm

- Individuelle erweiterbare und abwaschbare Halterungen

Wandhalterung



Rundrohrhalterung



Befestigungsblech



Zubehör Bestellinformation

Bestell-Nr.	Bezeichnung	Maße	Material	Stück pro Karton	Abmaße Karton
95.963.020	Wandhalter vario 2000	23,5 x 10,8 x 5,8 cm	Edelstahl	5	26 x 19 x 9,5 cm
95.963.006	Rundrohrhalter für Wandhalter	13,0 x 4,0 x 9,0 cm	POM	10	28 x 21 x 13,5 cm
95.963.005	Befestigungsblech für Wandhalter	13,0 x 7,9 x 1,3 cm	Edelstahl	20	26 x 18,3 x 8,5 cm



Weitere Informationen zu unserem umfangreichen Sortiment der Entsorgungsboxen sowie die Gesamtbroschüre 412 finden Sie unter www.sarstedt.com.

SARSTEDT AG & Co. KG
 Postfach 12 20 · D-51582 Nümbrecht
 Telefon: +49 2293 305 0
 Telefax: +49 2293 305 3450
 Kundenservice Deutschland
 Telefon 0800 0 83 305 0
 info@sarstedt.com
 www.sarstedt.com